



Stella Doradus

Titan iLineAmp

Folleto y Guía del Usuario
Repetidores iL6-T e iL4-T

Un Sistema
Modular.

Para
Cualquier
Proyecto.

Descripción del Producto

Características y Especificaciones	04
Longitudes de Cable	06
Sistema Modular	06
PortSense	08

Otros

Stella Control	09
FAQs	10

El iLineAmp Titan



El iLineAmp se instala después del iRepeater y se utiliza en edificios grandes y de varios pisos. Aumenta la señal celular en 20dB adicionales, permitiendo extender el sistema de repetidores 100m hacia el interior del edificio, como parte de un sistema modular.

El iLineAmp puede conectarse a la nube de StellaControl, permitiendo su gestión, monitoreo y ajuste de forma remota, además de recibir mediciones en tiempo real de la potencia de la señal, la ganancia de la señal y otras métricas para cada banda. Los 4 puertos/4 antenas interiores por cada iLineAmp permiten cubrir 4 áreas separadas dentro del edificio.

CARACTERÍSTICAS

- Extiende la señal móvil otros 100m hacia el interior del edificio.
- Nube - Monitoreo/Alertas/Gráficos/Gestión/Seguimiento.
- Refuerza todos los operadores - Funciona con todos los teléfonos y dispositivos
- Refuerza todas las redes 5G/4G/3G/2G.

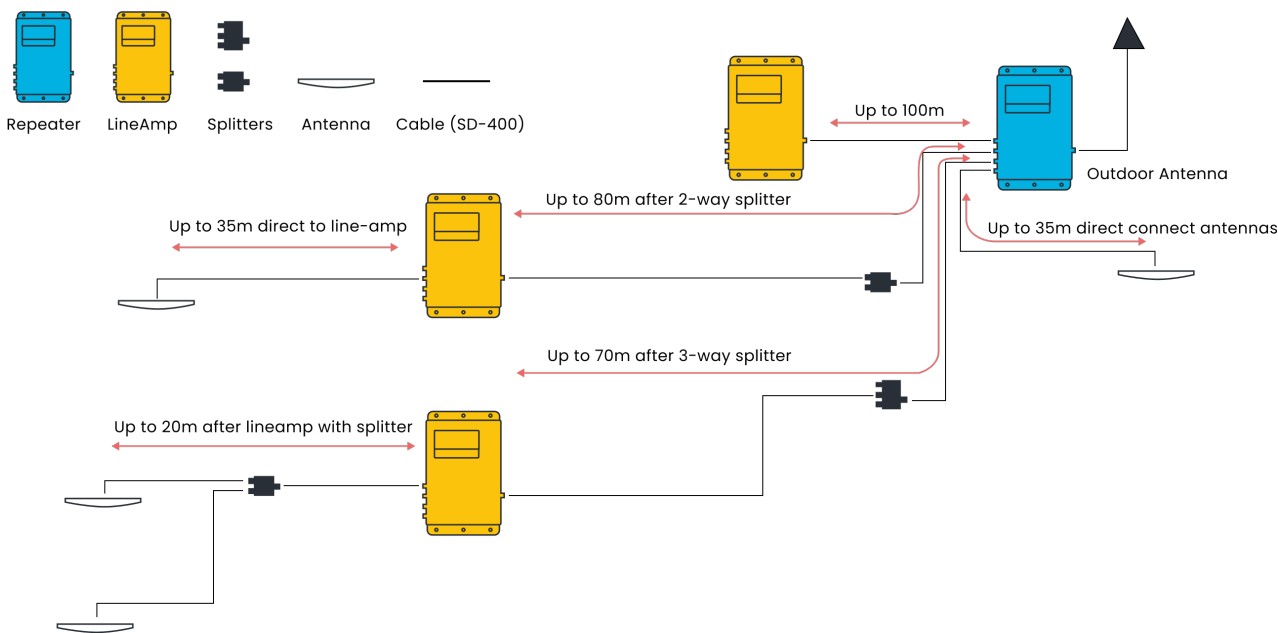
Especificaciones

MODELO	BANDAS	PUERTOS	PESO	DIMS CM	ANTENAS
iL4-T	B28/B20/B8/B3	4	2.8KG	30x30x3.6	4
iL6-T	B28/B20/B8/B3/B1/B7	4	4KG	43x30x4.8	4

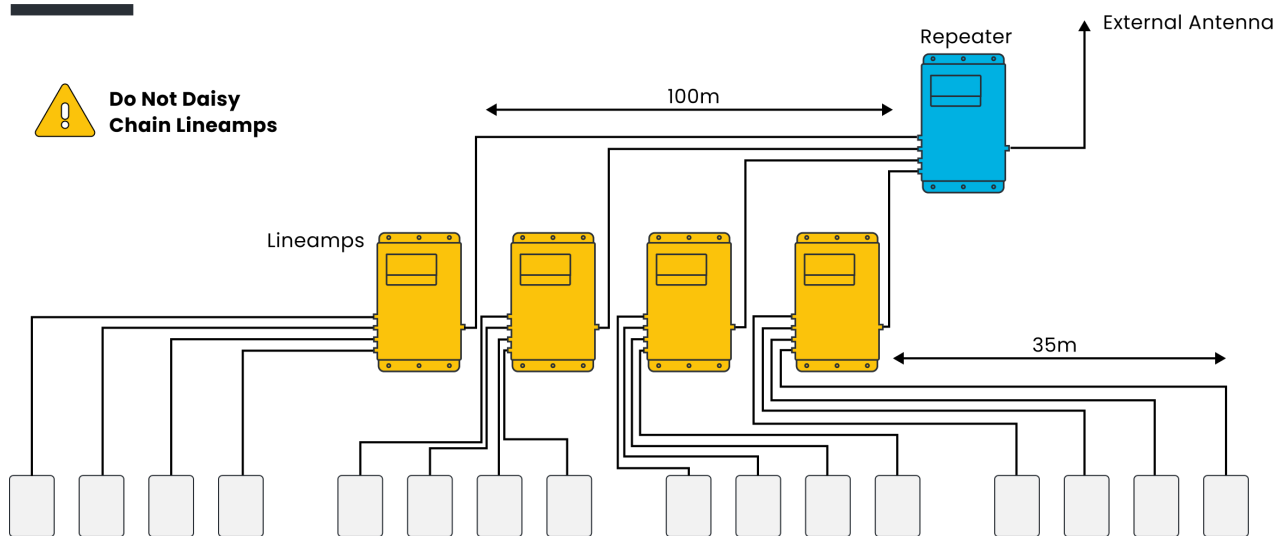
BANDAS UE	B28	B20	B8	B3	B1	B7
Bajada	758-788	791-821	925-960	1805-1880	2110-2170	2620-2690
Subida	703-733	832-862	880-915	1710-1785	1920-1980	2500-2570

Cobertura	(1000m ² por antena X 4) = 5-15 habitaciones
Ganancia (Subida y Bajada)	20dB
Ondulación de la banda de paso	<4dB
Impedancia E/S	50 ohm/Conector hembra SMA
Fuerza máxima de la señal	0dBm subida / 10dBm bajada
Temperatura Ambiente	-30oC to +70oC
Entrada de Alimentación	110 - 240V AC
Control de Oscilación:	Automático
Control de Nivel AGC:	Automático
Encendido de Subida	Sí
Rango AGC	30dB
Protección contra Sobretensiones	Conectores SMA a tierra DC, puerto de 12V DC protegido con MOV

Longitudes de Cable



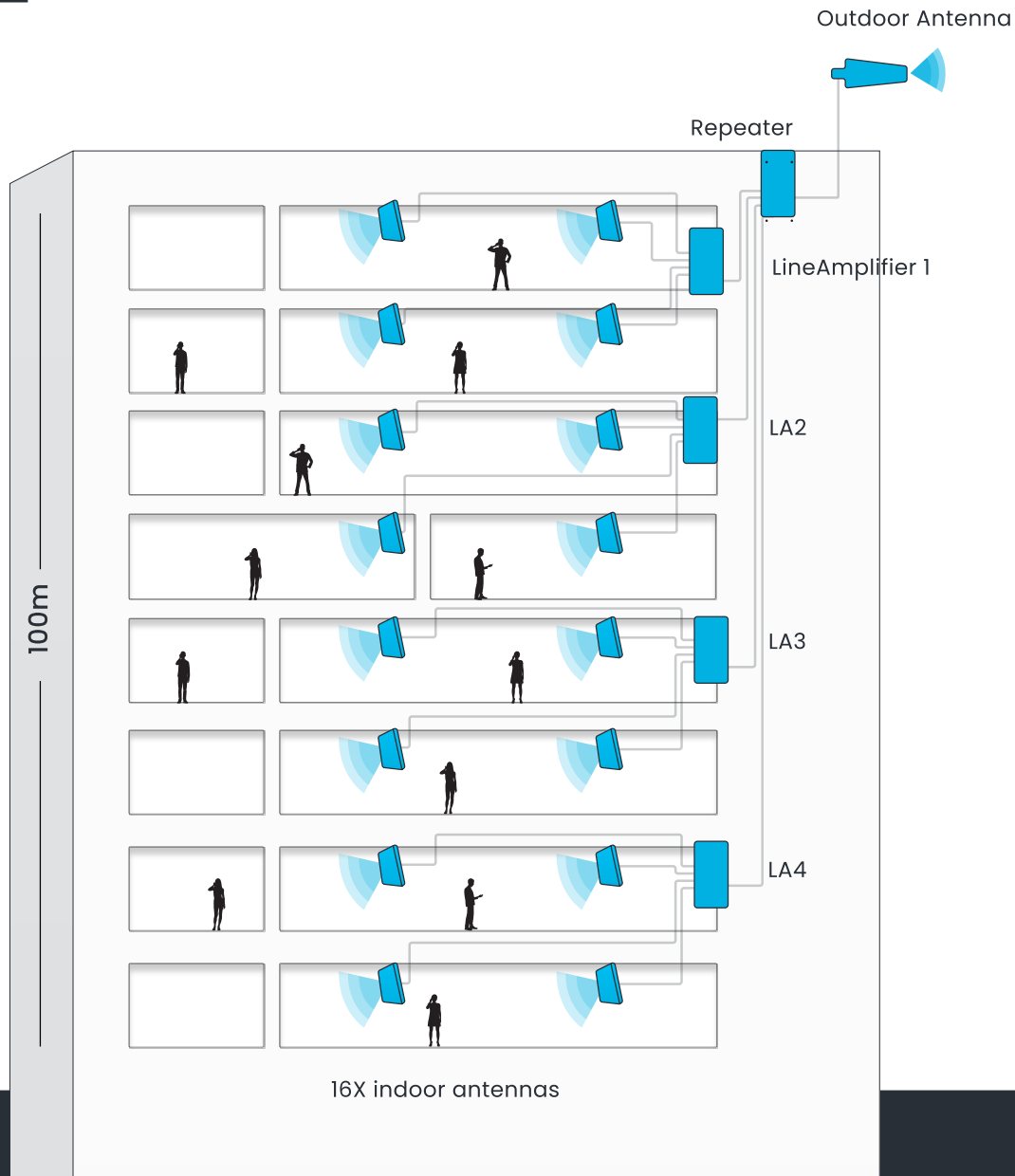
Sistema Modular



Los iLineAmp permiten extender el sistema para edificios grandes.

En el ejemplo a continuación, se instalan 4 iLineAmp después del iRepeater para permitir que la señal penetre profundamente en el edificio, dando un total de 16 antenas internas. Este sistema modular puede extenderse añadiendo hasta 16 iLineAmp usando divisores de 4 vías, permitiendo la instalación de 64 antenas en grandes edificios de varios pisos. Todos los iLineAmp deben conectarse al iRepeater. No deben conectarse a otro iLineAmp.

Modular System

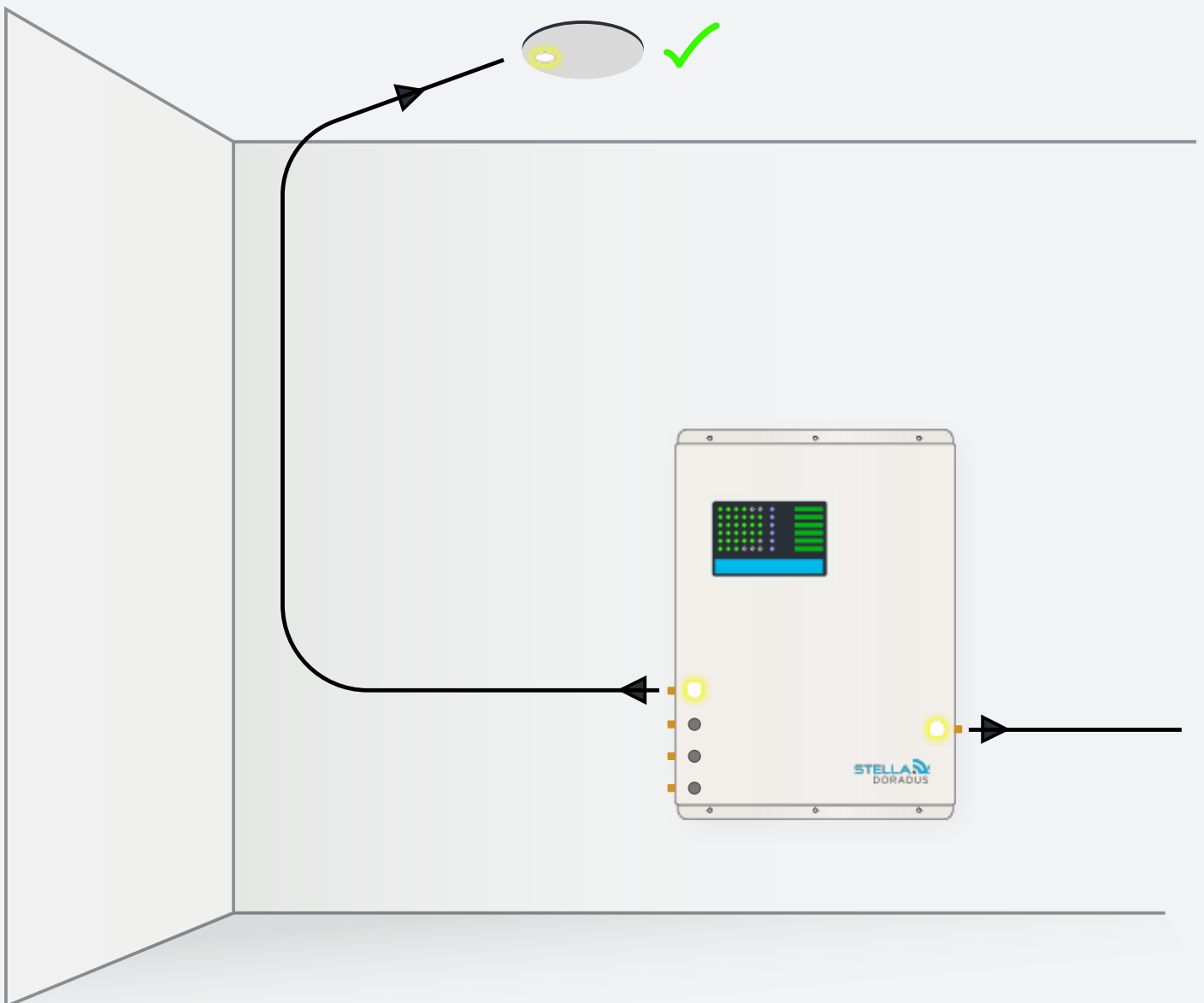


Plug and Play para un Sistema de Cualquier Tamaño

Los 4 puertos de antena permiten amplificar la señal celular en 4 áreas separadas dentro del edificio. Esto aumenta el área de cobertura entre 5 y 15 habitaciones, dependiendo del tamaño y forma de cada una.

El iRepeater Titan forma parte de un sistema modular que, añadiendo amplificadores de línea, puede proporcionar cobertura en edificios grandes, de varios pisos y zonas múltiples.

PortSense

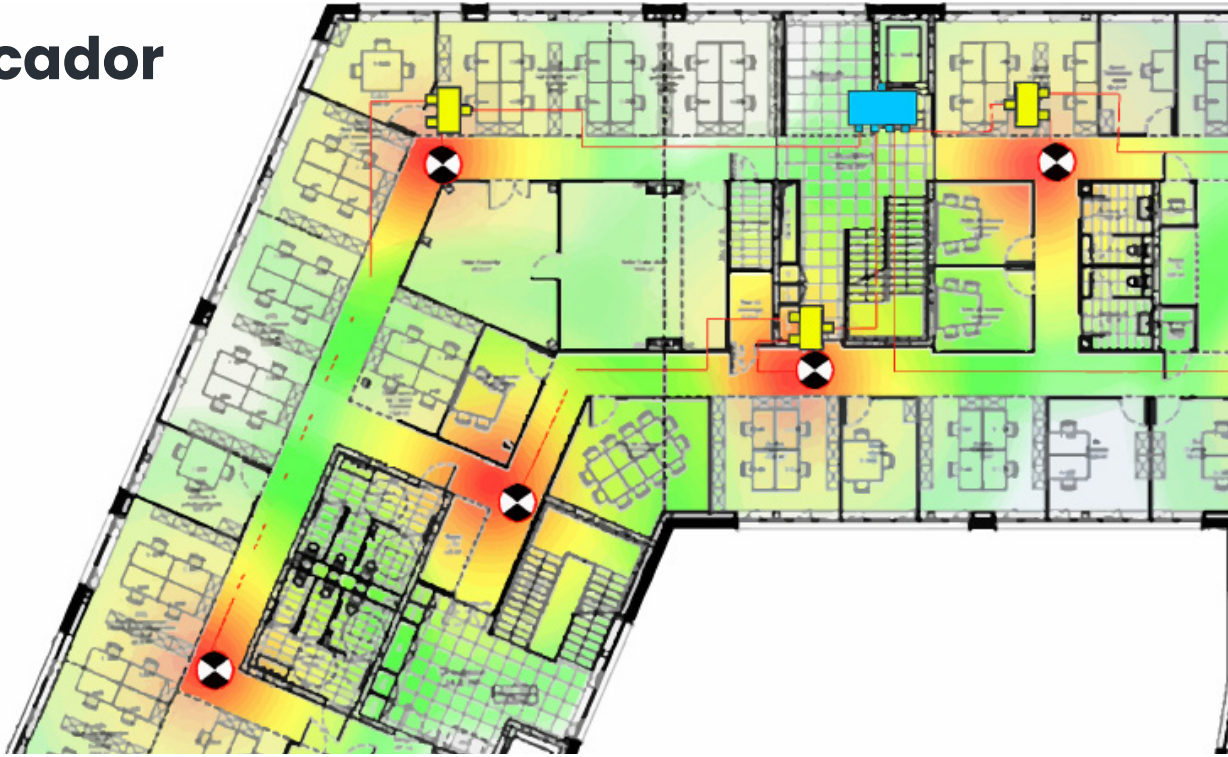


NUESTRA TECNOLOGÍA DE DETECCIÓN DE PUERTOS

Para probar las conexiones de cable entre el repetidor y las antenas, hay 5 LED en el repetidor y LEDs correspondientes en las antenas interiores.

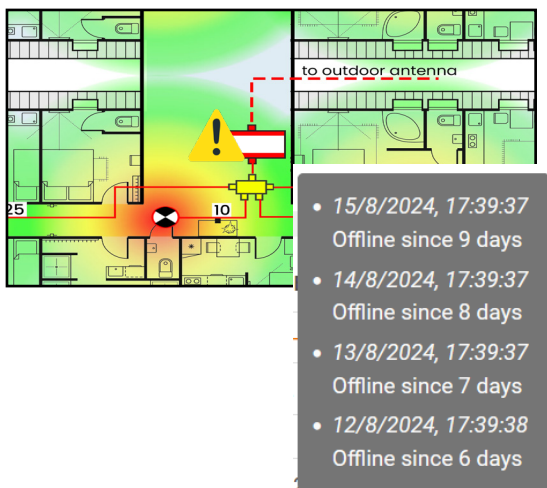
Estos LED se encienden cuando las antenas están correctamente conectadas al repetidor. Esto asegura al instalador que las antenas están emitiendo señal y que no hay fallos en los cables. También se pueden usar para mostrar qué antena está conectada a qué puerto del repetidor.

Planificador Stella



PLANIFICADOR STELLA

Los sistemas de repetidores se pueden diseñar con el StellaPlanner. Se pueden cargar los planos de los edificios y colocar las antenas en las ubicaciones deseadas. La herramienta calcula la potencia de la señal y las pérdidas de RF en el diseño. Todos los proyectos pueden guardarse en una cuenta personalizada en StellaControl. Stella te ayuda a diseñar el sistema de repetidores óptimo.



ALERTAS

Se envían alertas por correo electrónico al instalador automáticamente si hay algún cambio en el sistema, por ejemplo, si se desconecta un amplificador o el operador instala una nueva antena de estación base en las cercanías. Esto advierte al instalador/Stella de problemas potenciales y

FAQs

¿Qué es Stella Control?

El RMS de StellaControl es una plataforma basada en la web que proporciona a los instaladores y usuarios autorizados monitoreo remoto, gestión y control de instalaciones de repetidores.

¿Cuál es el beneficio del Titan?

El repetidor Titan tiene un aumento de ganancia, hasta 65dB. También tiene un módem celular integrado que se conecta automáticamente a StellaControl RMS al iniciar para monitoreo remoto. También se pueden realizar escaneos remotos, lo que te permite estudiar y comprender la señal fuera del edificio.

¿Los repetidores Stella Doradus cumplen totalmente con las regulaciones de la UE/Reino Unido?

Sí. Nuestros repetidores de banda ancha son totalmente legales en la UE, el Reino Unido y Irlanda. Cumplen con todas las Directivas de Equipos de Radio Europeas (RED) requeridas y con las especificaciones de Ofcom/Comreg.

¿Tienen una política de devoluciones?

Sí, puedes encontrar nuestra política de devoluciones en www.stelladoradus.it/shipping-returns/

¿Qué es el Planificador Stella?

El Planificador Stella es nuestra herramienta de planificación de repetidores en línea. Te permite subir planes en .PDF de tu edificio, colocar antenas y repetidores donde lo consideres adecuado, y pre-diseñar tu instalación de la manera más eficiente. Luego puedes descargar los planes en .PDF para tus informes.

¿Qué es PortSense?

PortSense (patente pendiente) es una nueva característica mediante la cual todos los cables, conectores y antenas en el sistema se prueban automáticamente y de forma continua en busca de fallos. Si no hay fallos, un LED blanco se enciende dentro de la antena y en el propio repetidor. Esto le da al instalador la confianza de que ha hecho todo correctamente. PortSense también se puede ver de forma remota en StellaControl.

¿Qué tipo de repetidor necesito?

Para hogares y pequeñas oficinas, recomendamos el SOHO-R4. Esto amplifica 4 bandas celulares, proporcionando una fuerte conectividad y redundancia. Para edificios más grandes, recomendamos la gama Titan.

¿Hay una garantía extendida?

Sí, ofrecemos hasta 7 años de garantía extendida. Contáctanos en www.stelladoradus.it/contact/ para más información.



Stella Doradus

Coolfinn, Portlaw, Waterford, Ireland

P. +353 51 387145 info@stelladoradus.com
www.stelladoradus.com