

Stella Doradus

Titan iRepeater

Folleto y Guía del Usuario para
Repetidores iR6-T e iR4-T

Mantente
Conectado.

Amplifica
Tu Señal.

Folleto y Guía del Usuario

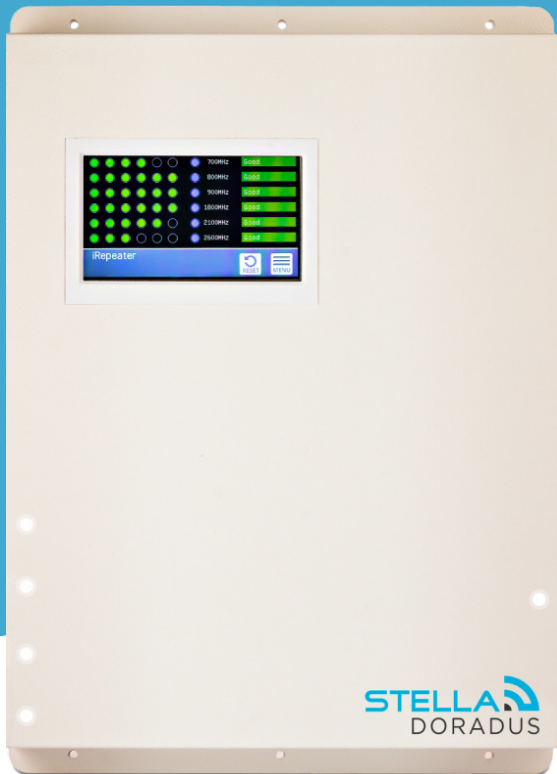
Descripción del Producto

Características y Especificaciones	04
Cómo Funciona	06
Sistema Modular	07
PortSense	08
Escaneo de Red	09

Otros

Stella Control	10
FAQs	11

The Titan iRepeater

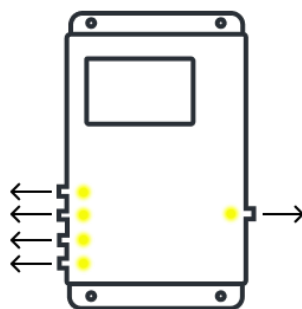


MODELO	PESO	DIMS CM	SKU	BANDAS
Titan iR6-T	4KG	41x29x4.8	iR6-T	28/20/8/3/1/7
Titan iR4-T	2.8KG	30x29x4.8	iR4-T	28/20/8/3



AMPLIFICAR TODOS LOS OPERADORES

Amplifica la señal de todos los operadores para 5G, 4G, 3G y 2G.



PORTSENSE

La tecnología PortSense confirma visualmente que los cables y las antenas están conectados correctamente.



MONITOREO REMOTO

Monitorea la señal y el rendimiento del repetidor en la plataforma StellaControl. Soluciona problemas y ajusta la configuración para garantizar una cobertura y confiabilidad óptimas.

Especificaciones

EU Bands	B28	B20	B8	B3	B1	B7
Downlink	758-788	791-821	925-960	1805-1880	2110-2170	2620-2690
Uplink	703-733	832-862	880-915	1710-1785	1920-1980	2500-2570

Amplifier Specification

Cobertura	hasta 15 habitaciones con un Titan. (Más de 200 habitaciones cuando se implementan LineAmps)
Gp de conexión:subida/bajada	Uplink Gp: 65dB Downlink Gp> 65dB
Onda del ancho de banda	<4dB
Impedancia I/O	50 ohm/SMA female connector
Fuerza máx de seña	20dBm / 10dBm
Temperatura ambiente	-30°C to +70°C
Entrada de la fuente de alimentación	110 - 240V AC
Salida de la fuente de alimentación	12v DC
Control de oscilación	Automatic
Control de nivel	Automatic ¹
Uplink Switch On	SÍ ²
AGC Range	0 to 30dB
Protección contra sobretensiones	SMA conectores DC eléctricamente a tierra. 12V DC port MOV protegido
PortSense	SÍ

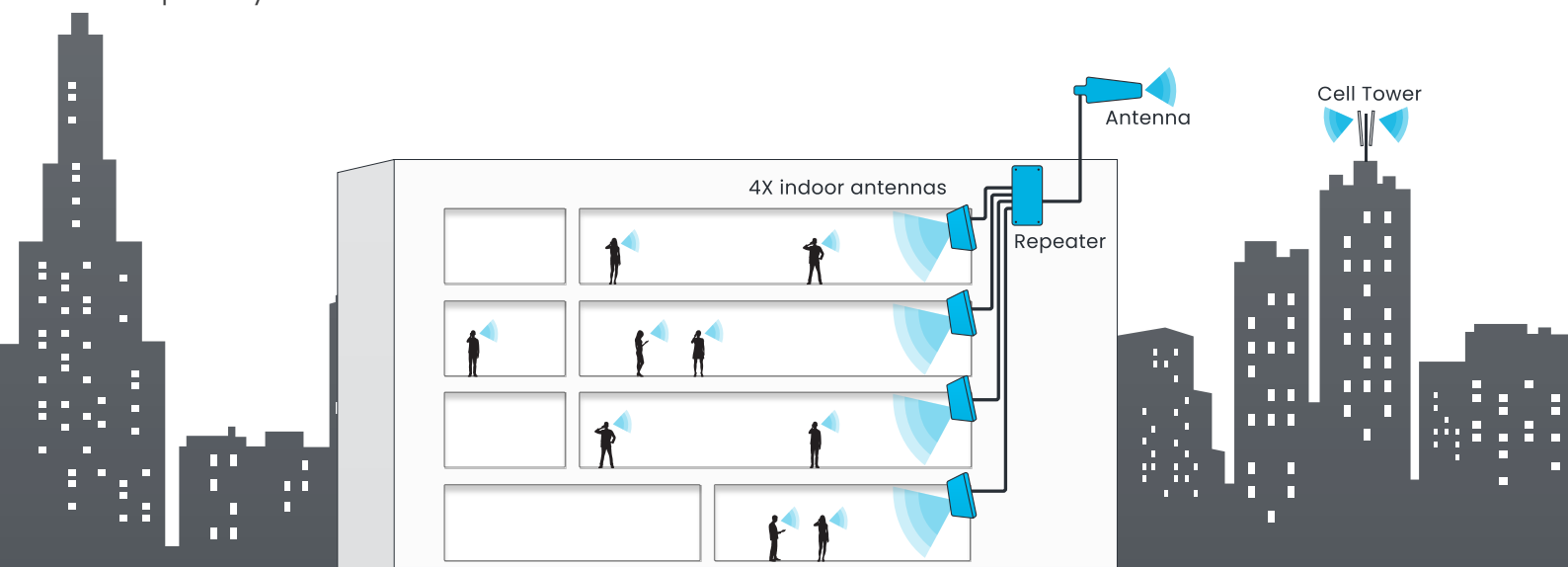
Antennas	Indoor Panel	Outdoor Yagi
Ganancia nominal	6.4dBi / 9.4dBi	10dBi
Diagrama de radiación 3 dB	60° x 60°	60° x 50°
Ancho de banda	700MHz - 2700MHz	700MHz - 2700MHz
VSWR	<1.4	<1.5
Relación anterior-posterior	> 20dB	> 20dB
Polarización	Vertical	Vertical
Potencia de salida	50W	50W
Impedancia	50-OHM	50-OHM
Terminación	N-Female	N-Female
Discriminación de la pol. cruzada	-20dB	-20dB
Dimensiones	210 x 180 x 43mm	442 x 205 x 62mm
Peso	0.68kg	1.2kg
Resistencia aerodinámica	126km/hr	140km/hr
Temperatura de trabajo	-40°C to +65°C	-40°C to +65°C

Cómo Funciona

El Titan iRepeater es un amplificador celular de grado comercial que amplifica la señal para todos los operadores móviles. Cuando está conectado a la plataforma StellaControl, el Titan se puede gestionar, monitorear y ajustar de forma remota, así como recibir mediciones en tiempo real de la potencia de la señal, ganancia de señal y otras métricas de control para cada banda.

Los 4 puertos de antena permiten que la señal celular se amplifique en 4 áreas separadas dentro del edificio. Esto aumenta el área de cobertura a entre 5 y 15 habitaciones, según el tamaño y la forma de la habitación.

El Titan iRepeater es parte de un sistema modular que, al agregar amplificadores Line, puede brindar cobertura en edificios grandes, de varios pisos y con varias zonas.



4X Antena Interna



Cables Internos 4x15m SD240



Titan iRepeater

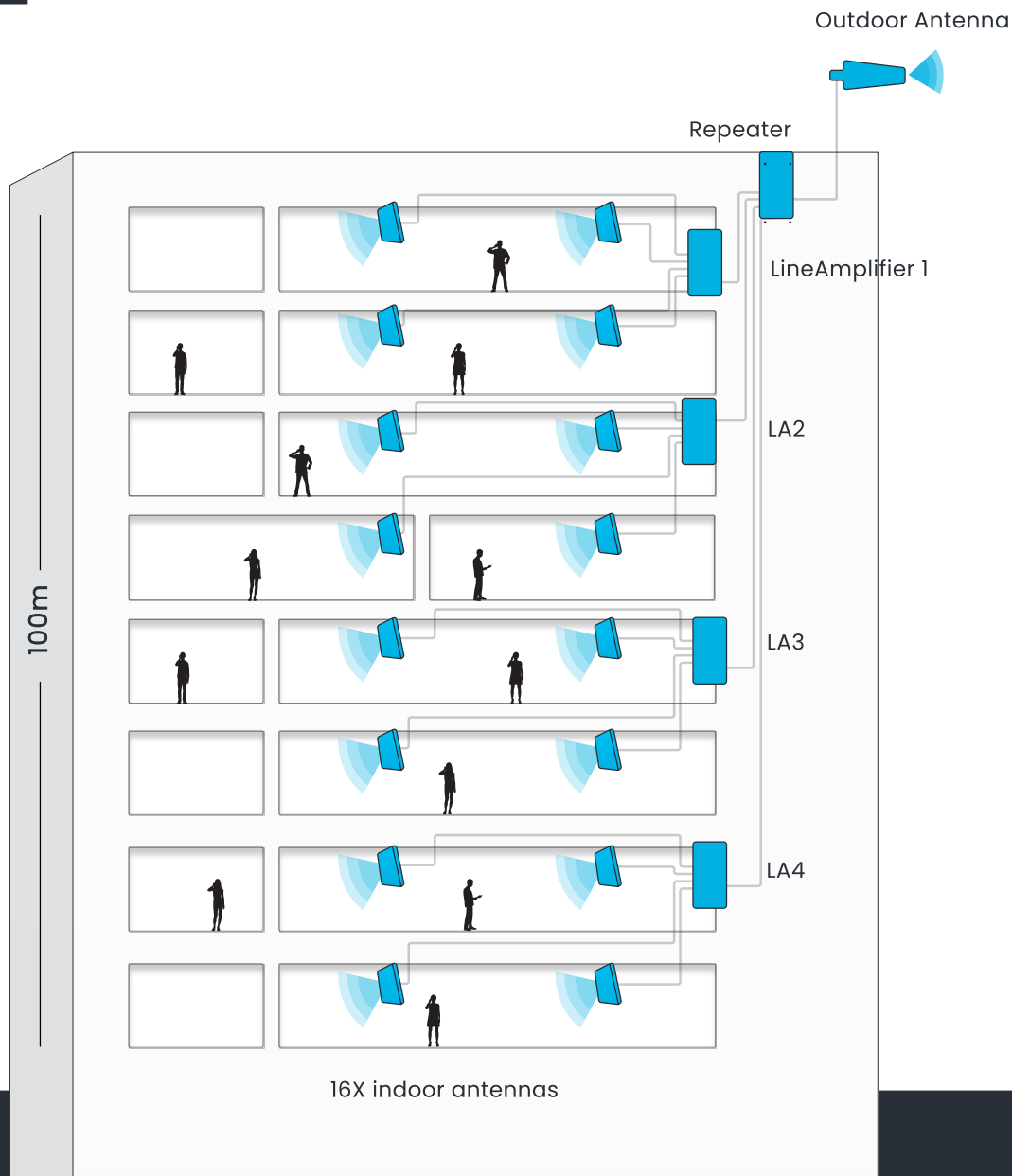


Cable externo de 15m SD400



Antena Externa

Sistema Modular

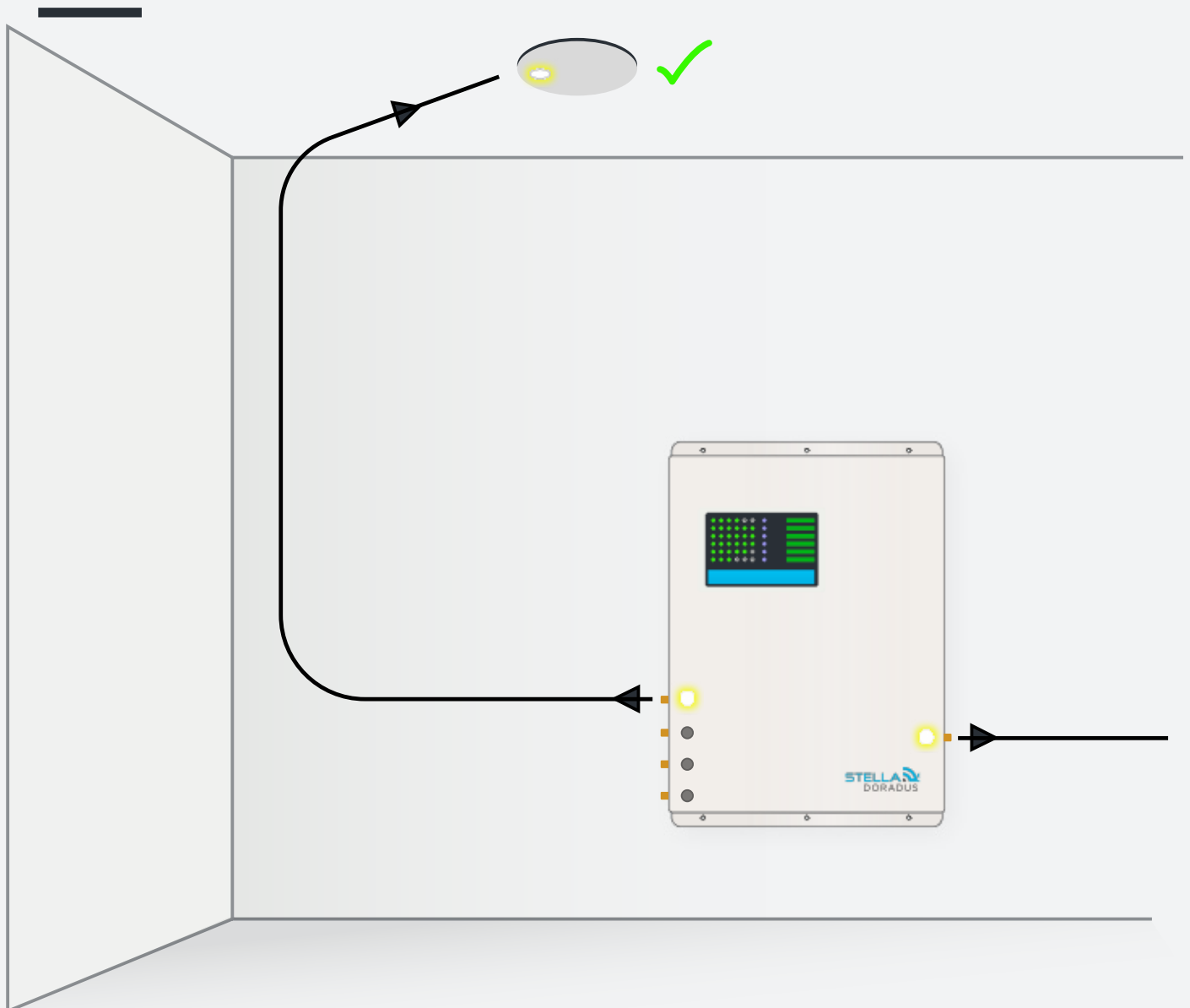


Conectar y usar para un sistema de cualquier

Los 4 puertos de antena permiten que la señal celular se amplifique en 4 áreas separadas dentro del edificio. Esto aumenta el área de cobertura a entre 5 y 15 habitaciones, dependiendo del tamaño y la forma de la habitación.

El Titan iRepeater es parte de un sistema modular que, al agregar amplificadores de línea, puede proporcionar cobertura en edificios grandes, de varios pisos y con múltiples zonas.

PortSense



NUESTRA TECNOLOGÍA DE PORTSENSE (PATENTE PENDIENTE)

Para probar las conexiones de cable entre el repetidor y las antenas, hay 5 LED en el repetidor y LEDs correspondientes en las antenas interiores.

Estos LED se iluminan cuando las antenas están correctamente conectadas al repetidor. Esto asegura al instalador que las antenas están emitiendo señal y que no hay fallos en los cables. También pueden usarse para mostrar qué antena está conectada a qué puerto en el repetidor.

Escaneo de Red

MÓDEM CELULAR INTEGRADO

El Titan iRepeater tiene un módem celular interno que se conecta automáticamente a StellaControl (nuestra plataforma de monitoreo en línea), sin necesidad de conectar un cable ethernet. Esto significa que el repetidor siempre es accesible de forma remota para el monitoreo.

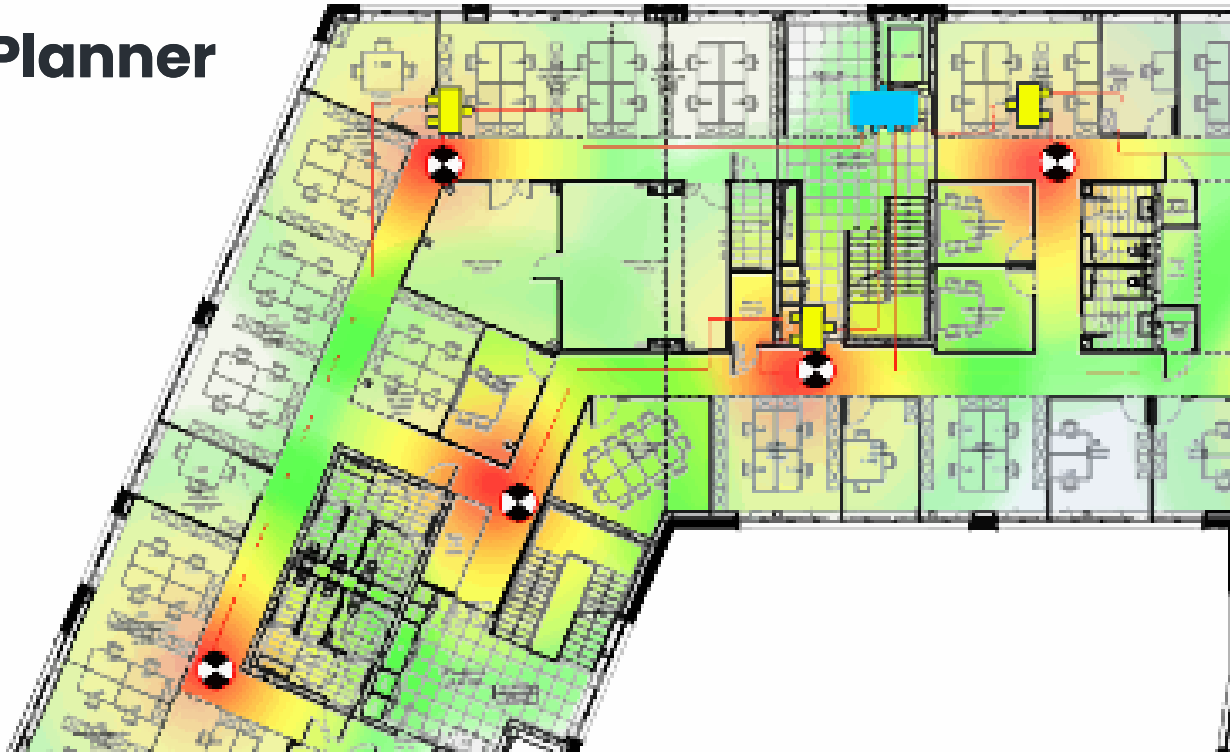


ESCANEO DE RED

La señal móvil de todos los operadores se puede escanear fuera del edificio. Se puede elaborar un gráfico temporal de la cobertura celular para el edificio. Esto es muy útil para solucionar problemas y monitorear el entorno RF en constante cambio.

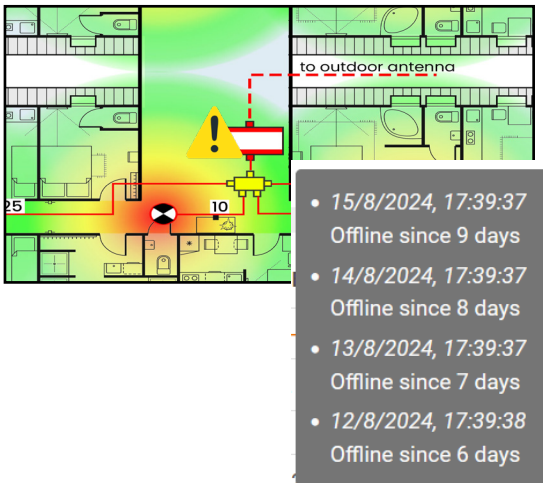
Operator	Service	Band	Cell ID	Power	Quality	RSSI	PCI
02 DE	LTE	B7	5461519	-106	-6	-84	151
	LTE	B3	5732137	-89	-14	-55	437
	LTE	B8	5732127	-78	-8	-55	58
	LTE	B20	5732117	-65	-20	-29	163
Telekom	LTE	B7	33016582	-87	-6	-62	408
	LTE	B1	26902798	-90	-20	-52	446
	LTE	B3	33016576	-78	-7	-38	279
	LTE	B3	26902789	-86	-11	-58	445
	LTE	B8	33016585	-62	-7	-38	305
	LTE	B20	28483077	-75	-20	-38	208
Vodafone DE	LTE	B7	3504646	-107	-6	-81	147
	LTE	B1	3504660	-96	-18	-60	85
	LTE	B1	2580245	-102	-20	-62	436
	LTE	B3	2827016	-100	-20	-60	69
	LTE	B3	3504649	-95	-8	-61	144

Stella Planner



STELLA PLANNER

Los sistemas de repetidores se pueden diseñar con StellaPlanner. Se pueden subir planos del edificio y colocar antenas en las ubicaciones deseadas. La herramienta calcula la potencia de la señal y las pérdidas de RF en el diseño. Todos los proyectos se pueden almacenar en una cuenta personalizada en StellaControl. Stella te ayuda a diseñar el sistema de repetidores óptimo.



ALERTAS

Las alertas por correo electrónico se envían automáticamente al instalador si hay algún cambio en el sistema, por ejemplo, si se desconecta un amplificador o si el operador instala una nueva antena de estación base en las cercanías. Esto advierte al instalador/Stella sobre problemas potenciales y le permite tomar medidas correctivas.



Stella Doradus

Coolfinn, Portlaw, Waterford, Ireland

P. +353 51 387145 info@stelladoradus.com
www.stelladoradus.com