

Stella Doradus

# SOHO Repeater

El repetidor Stella SOHO proporciona cobertura de señal móvil en pequeñas oficinas.

**STELLA**  
DORADUS 

# Serie SOHO



| MODEL   | WEIGHT | DIMS CM   | FREQ (MHZ)            | PORTS |
|---------|--------|-----------|-----------------------|-------|
| R1-SOHO | 0.6KG  | 15x16x3.5 | 800                   | 1     |
| R2-SOHO | 1KG    | 25x17x3.5 | 800/900               | 1     |
| R3-SOHO | 2KG    | 35x17x3.5 | 800/900/2100          | 1     |
| R5-SOHO | 3KG    | 35x30x4.3 | 700/800/900/1800/2100 | 1     |

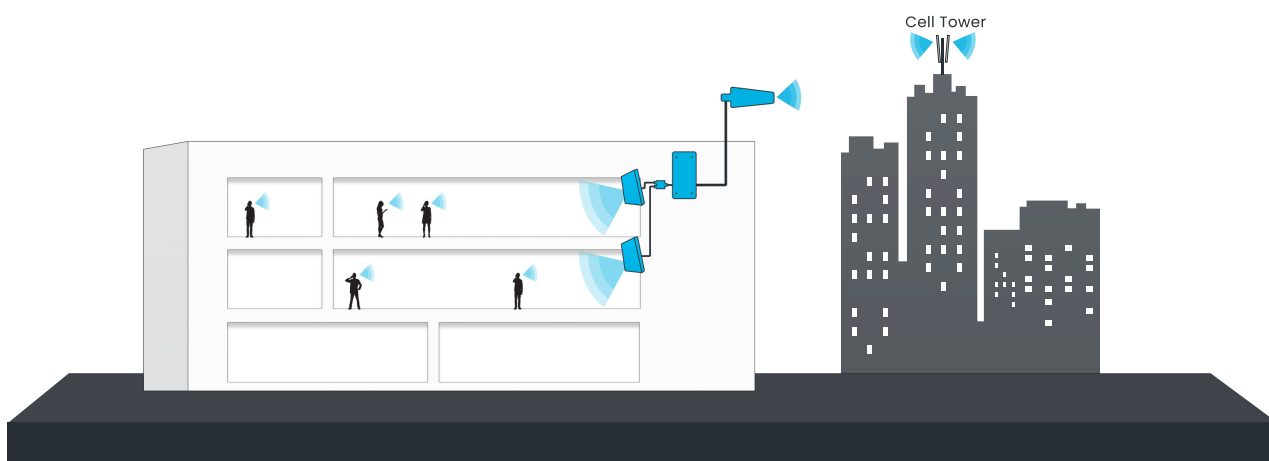
**El repetidor Stella SOHO amplifica la señal de todos los operadores móviles, permitiendo llamadas de voz claras en oficinas pequeñas y soportando las velocidades de internet más rápidas: 5G/4G/3G/2G.**

### Características:

- Cubre 2 a 5 habitaciones
- Compatible con todos los operadores móviles
- Voz y datos
- Indicadores LED
- Totalmente compatible con los estándares de la UE

# Come Funziona

Una antena externa, instalada en el techo del edificio, recibe la señal de todos los operadores móviles. Esta señal se transmite dentro del edificio a un repetidor, que amplifica la señal y la distribuye a todas las áreas deseadas en la oficina a través de múltiples antenas interiores. Todos los teléfonos móviles y dispositivos 5G/4G y GSM ahora tendrán señal completa para llamadas y datos rápidos.



Antena interna



StellaSOHO  
Repetidor



Cable externo  
de 12m SD240



Antena de  
panel

## No use repetidores Stella con equipos no Stella.

Los repetidores Stella funcionan silenciosamente en la red del operador. Usar equipos Stella con otros equipos de otros fabricantes rompería este sistema de control y podría dañar la red del operador. Hacerlo anulará la garantía

# Especificaciones

| EU Bands | B28     | B20     | B8      | B3        | B1        |
|----------|---------|---------|---------|-----------|-----------|
| Downlink | 758-788 | 791-821 | 925-960 | 1805-1880 | 2110-2170 |
| Uplink   | 703-733 | 832-862 | 880-915 | 1710-1785 | 1920-1980 |

## Especificaciones Amplificador

|                                      |                               |                   |
|--------------------------------------|-------------------------------|-------------------|
| Cobertura                            | 2-5 Habitaciones              |                   |
| Gp de conexión:subida/bajada         | Uplink Gp: 60dB               | Downlink Gp> 60dB |
| Onda del ancho de banda              | <4dB                          |                   |
| Impedancia I/O                       | 50 ohm/SMA connecteur femelle |                   |
| Fuerza máx de seña                   | 20dBm / 10dBm                 |                   |
| Temperatura ambiente                 | -30°C to +70°C                |                   |
| Entrada de la fuente de alimentación | 110 - 240V AC                 |                   |
| Salida de la fuente de alimentación  | 12v DC                        |                   |
| Control de oscilación                | Automático                    |                   |
| Control de nivel                     | Automático <sup>1</sup>       |                   |
| Uplink Switch On                     | Sí <sup>2</sup>               |                   |
| AGC Range                            | 0 to 30dB                     |                   |

## Especificaciones Antenas

|                                   | Interior: Panel  | Exterior Yagi    |
|-----------------------------------|------------------|------------------|
| Ganancia nominal                  | 6.4dBi / 9.4dBi  | 10dBi            |
| Diagrama de radiación 3 dB        | 60° x 60°        | 60° x 50°        |
| Ancho de banda                    | 700MHz - 2700MHz | 700MHz - 2700MHz |
| VSWR                              | <1.4             | <1.5             |
| Relación anterior-posterior       | > 20dB           | > 20dB           |
| Polarización                      | Vertical         | Vertical         |
| Potencia de salida                | 50W              | 50W              |
| Impedancia                        | 50-OHM           | 50-OHM           |
| Terminación                       | SMA male         | N-Female         |
| Discriminación de la pol. cruzada | -20dB            | -20dB            |
| Dimensiones                       | 210 x 180 x 43mm | 442 x 205 x 62mm |
| Peso                              | 0.68kg           | 1.2kg            |
| Resistencia aerodinámica          | 126km/hr         | 140km/hr         |
| Temperatura ambiente              | -40°C to +65°C   | -40°C to +65°C   |



**Stella Doradus**

Coolfinn, Portlaw, Waterford, Ireland

P. +353 51 387145 [info@stelladoradus.com](mailto:info@stelladoradus.com)  
[www.stelladoradus.com](http://www.stelladoradus.com)